

# FLYTNING GAV VILJE TIL FORANDRINGER

Et norsk mediehus oplevede, hvordan man ved at involvere medarbejdere i et flytteprojekt, fik skabt en forandringsparathed, der kunne bruges til at forandre og styrke kerneforretningen.

Af JAN AAGAARD, journalist

Et flytteprojekt kan nogle gange føre til langt større forandringer i virksomheden end forventet. Det oplevede man i det norske mediehus ØB, der udgiver en lokal avis syd for Oslo på papir og web.

På DFM netværks årskonference fortalte mediehusets tidligere chefredaktør Siri Zachariassen om flytteprojektet, og hvordan det havde ført til en større ændring mediehusets strategi for kerneforretningen.

Mediehuset ØB stod i 2010/2011 med et stort behov for mindre og mere moderne lokaler.

"Vi sad med et lejemål på 4.000 kvadratmeter fordelt over tre etager, hvor vi tidligere havde haft eget trykkeri og pakkeri. Lokalerne var upraktisk indrettet, og med cirka 100 kvadratmeter per ansat havde vi alt for meget plads. Nogle af de ansatte havde jo mere plads på arbejde end derhjemme," sagde Siri Zachariassen.

Mediehuset gik på jagt efter nye lokaler og fandt et egnet lejemål på 1.000 kvadratmeter på øverste etage af byens stationsbygning.

"Efter lange forhandlinger fik vi ejerne med på at lave en langtidskontrakt med os. Herefter hyrede vi en ekstern konsulent med FM-baggrund og en interiørarkitekt til at hjælpe os med projektet," fortalte Siri Zachariassen.

## ANSATTE SKULLE TAGE ANSVAR

Det blev en omfattende proces i tre faser – forberedelse, flytteproces og indflytning – som strakte sig over et år i alt.

"Det var afgørende for os at få medarbejderne med på projektet fra starten. Det var ekstremt vigtigt, at de forstod, hvorfor vi skulle flytte og få dem til at tage ansvar for projektet gennem deltagelse, involvering og information."

Der blev derfor nedsat en flyttekomité, som havde tre medarbejderrepræsentanter. Ledere og medarbejdere havde forskellige opgaver i komiteen, men alle forslag til flytteprojektet og indretning af de nye lokaler kom fra flyttekomiteen. Der blev diskuteret livligt i komiteen, hvor også de eksterne konsulenter bidrog med forslag.

På baggrund af forslag og diskussioner i komiteen traf ledergruppen løbende beslutninger i projektet. Udover involveringen af medarbejderne gennem komiteen blev der hver måned holdt møder med de ansatte, hvor de blev informeret om forslag og beslutninger.

## PRINCIPIELLE VALG

I forbindelse med indretning af de nye lokaler skulle der træffes en række principielle valg – bl.a. kontorer eller åbne landskaber, kantine, sociale zoner, materialer og møbler.

"Især spørgsmålet om egne kontorer eller åbne kontorlandskaber var en meget stor udfordring, for de ansatte havde gennem mange år været vant til at have egne kontorer. Jeg har aldrig oplevet så stort et engagement fra medarbejdere. De kom med artikler og dokumentation, som gav en god debat og mange ideer. Men

Siri Zachariassen har fotograferet to af de ny-indrettede lokaler



der var ingen vej uden om åbne landskaber, for vi havde simpelthen ikke plads til andet,” sagde Siri Zachariassen.

Også på spørgsmålet om materialer og møbler var der et stort engagement – og mange bekymringer – blandt medarbejderne.

”Deres bekymringer blev taget alvorligt. Vi opsatte blandt andet forskellige møbler, som medarbejderne kunne afprøve. Vi brugte meget tid på processen og det lykkedes at imødekomme mange af medarbejdernes ønsker.”

Da man endelig efter et år kunne flytte ind i de nye lokaler, blev det i åbne kontorlandskaber med 25 kvadratmeter per ansat, støjafskærmninger, sociale zoner, stillerum/møderum og med de materialer, møbler osv., som medarbejderne selv havde været med til at vælge.

### FORTROLIGE MED LOKALERNE

”De havde været med hele vejen og der var blevet lyttet til deres forslag. Derfor var medarbejderne også fortrolige med lokalerne fra begyndelsen. Deres skepsis i forhold til det åbne landskab forsvandt også hurtigt, for det viste sig, at videndelingen fungerede bedre, og man fik mere ud af at være kolleger end tidligere,” sagde Siri Zachariassen.

Det vellykkede flytteprojekt havde vist en hidtil uset vilje til forandringer blandt medarbejderne. Den situation skulle udnyttes til at tage fat på nogle af virksomhedens strategiske hovedudfordringer, mente ledelsen. Det drejede sig bl.a. om at opretholde positionen som det førende nyhedsmedie i lokalområdet og skabe en bedre lønsomhed.

Allerede en uge efter flytningen til nye lokaler indledte man derfor forarbejdet til et projekt om at lave en helt ny papiravis.

”Medarbejderne var helt med på projektet, hvilket de ikke ville have været tidligere. De havde fået en anden indstilling til forandringer.”

Det første til det største forandringsprojekt i mediehusets historie. Et projekt, der strakte sig over syvotte måneder og endnu en gang involverede medarbejderne. Resultatet har man i dag, hvor papiravisen ØB er relanceret med nye udgivelsesdage, ny struktur, nyt design og nye journalistiske genrer.

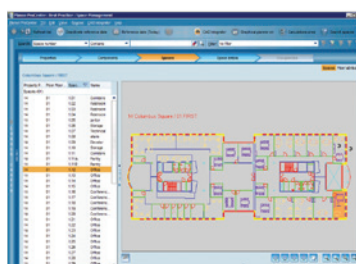
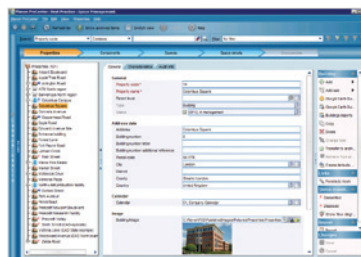
”Vi kunne godt have ventet et år med det projekt, men da vi mærkede forandringsviljen hos de ansatte efter indflytningen i nye kontorer, valgte vi at gå i gang med det samme,” sagde Siri Zachariassen.

# MCG Real Estate

## Integrated Workplace Management Løsning

### Avancert, enkelt og smart

- Planen er i brug hos nogle af Danmarks og Verdens største virksomheder. I alt over 1300 Kunder som har lagt særlig vægt på en komplet løsning med
  - Ejendomsdatabase og -administration
  - Registrering af ordre, rekvisitioner og fejl samt håndtering af arbejdsopgaver
  - Indbygget integration til CAD tegninger
  - Forvaltning af tekniske anlæg, installationer og udstyr
  - Centrale registre med adresser, personale, håndværkere, leverandører og kunder
  - Arealforvaltning med visuelt overblik over arealer, bygninger, lokaler og arbejdspladser
  - Forebyggende vedligehold af bygninger og udstyr med langsigtet planlægning
  - Management af serviceaftaler med eksterne leverandører og interne kunder (SLA)
  - Management af omfattende driftsbudgetter
  - Asset og Key management
  - Kantine administration
  - Rapportering med nøgletal og Dashboard
  - Energiforvaltning
  - Rengøring og meget mere
- Friktionsløs integration til eksisterende systemer (SAP, Oracle, HR m.m.)
- Modulær, skalerbar og en standardløsning som er Web og Windowsbaseret
- Realisering fra A til Z. mcg fm understøtter kunden med implementeringen af løsningen hurtig og effektiv.



**mcg fm**  
Your Productivity Partner